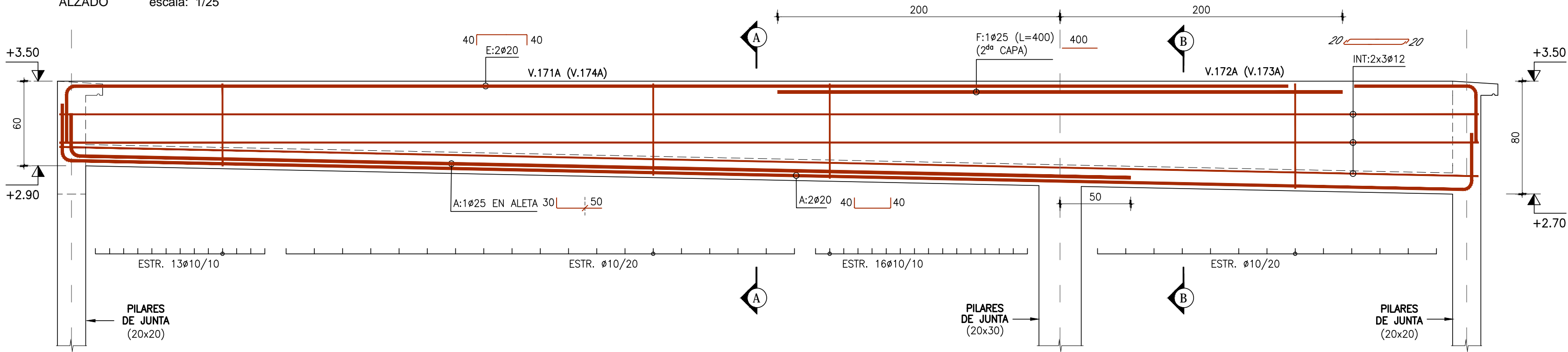
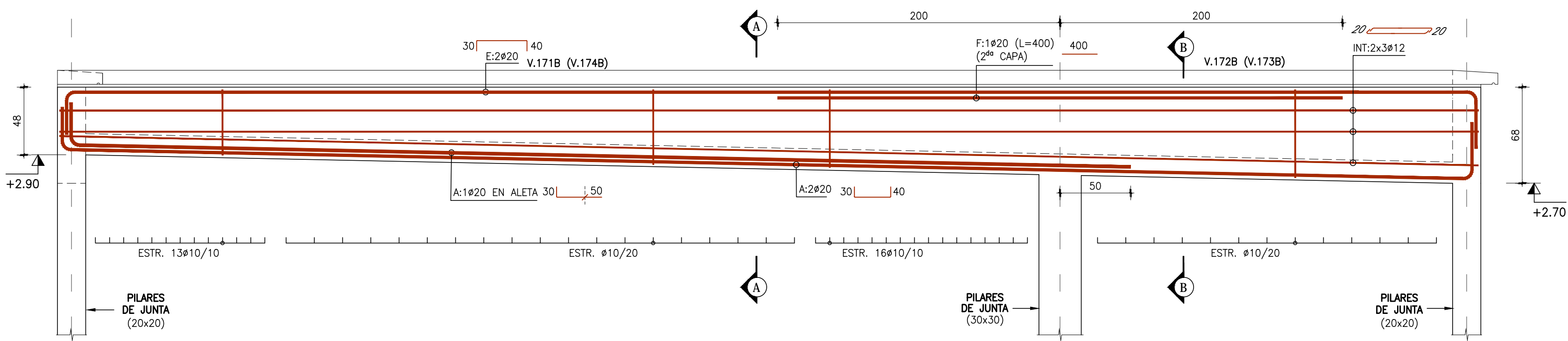


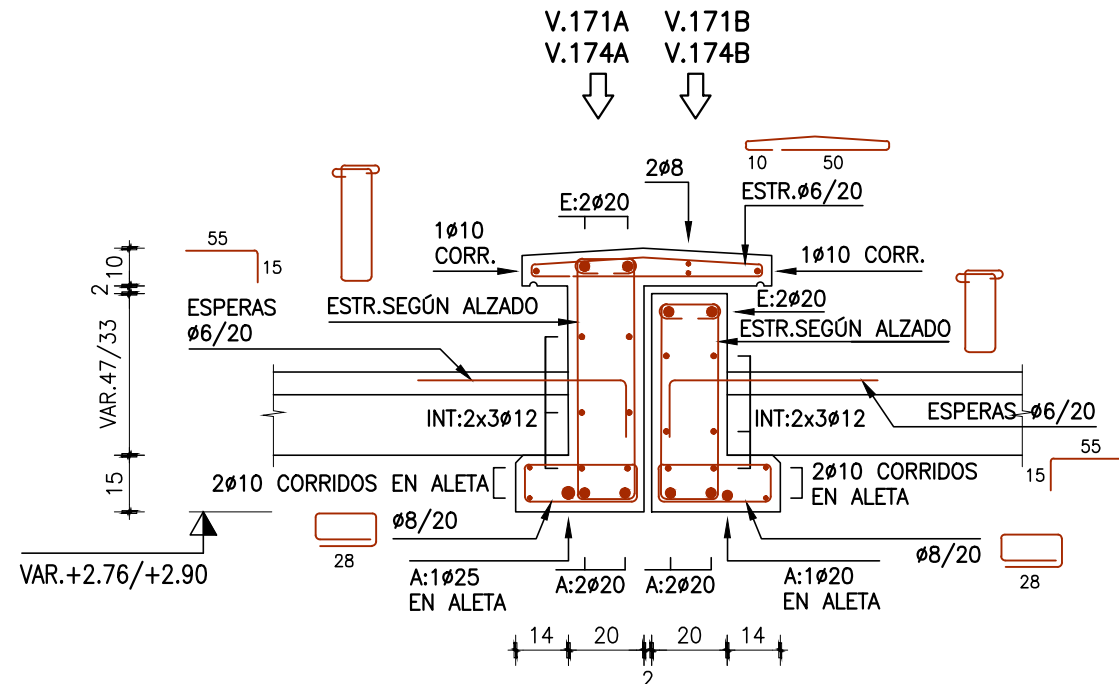
VIGAS JUNTA DE DILATACIÓN
V.171A-V.172A
V.173A-V.174A
ALZADO escala: 1/25



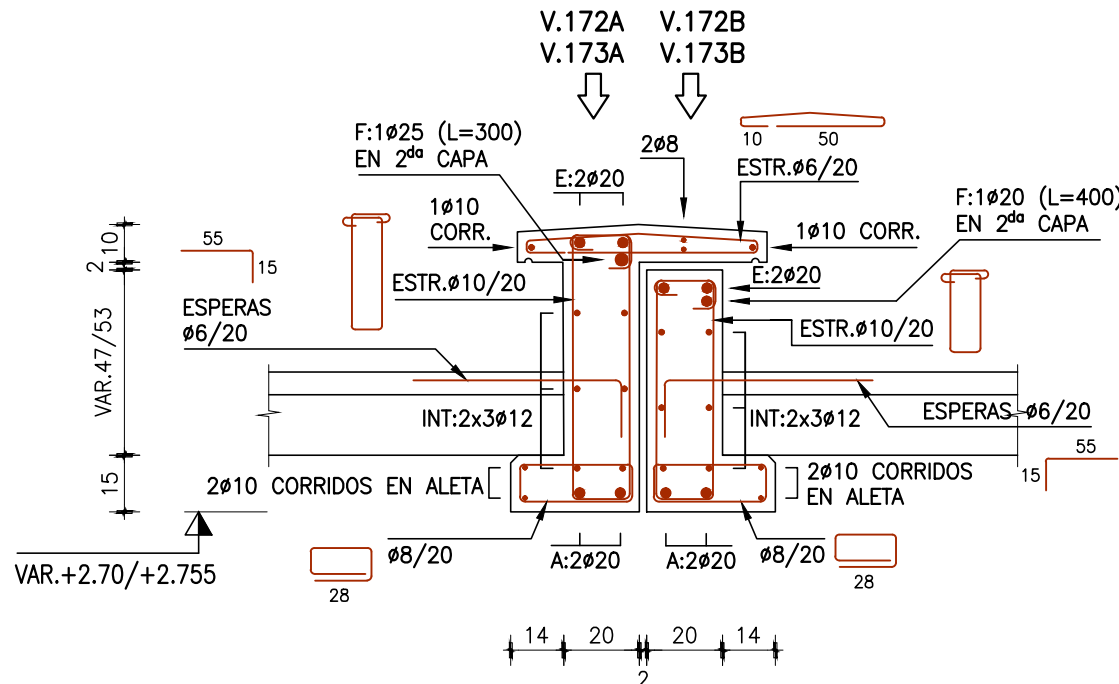
V.171B-V.172B
V.173B-V.174B
ALZADO escala: 1/25



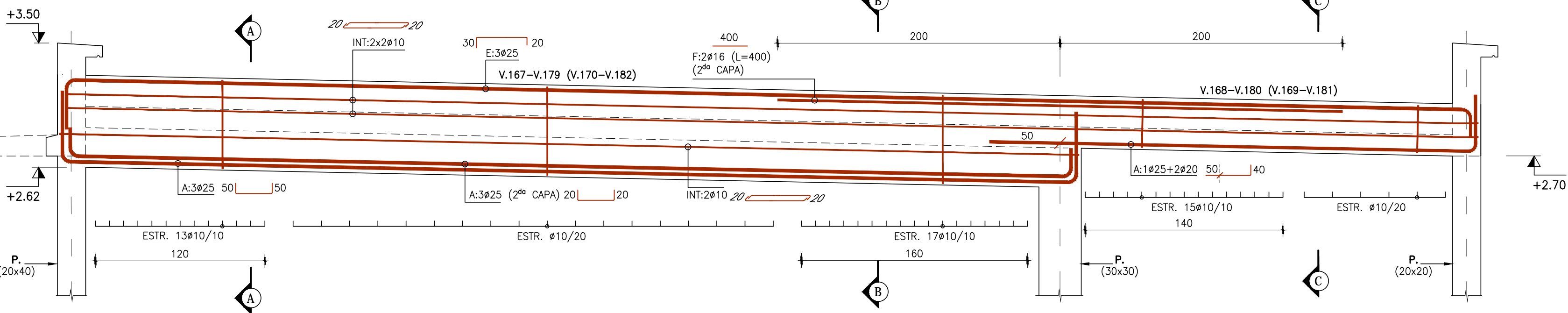
CORTE A-A
escala: 1/20



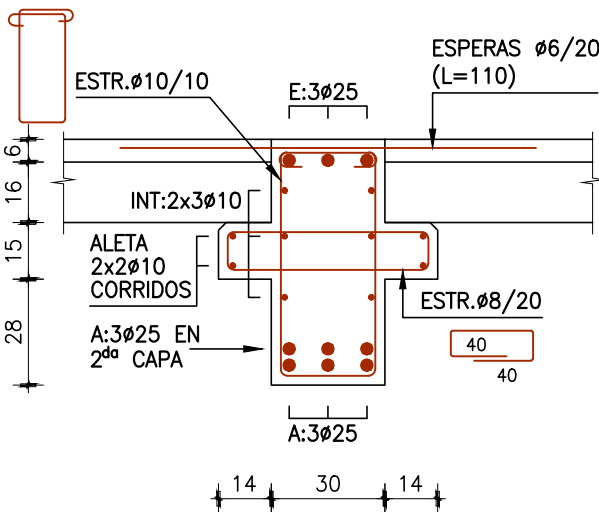
CORTE B-B
escala: 1/20



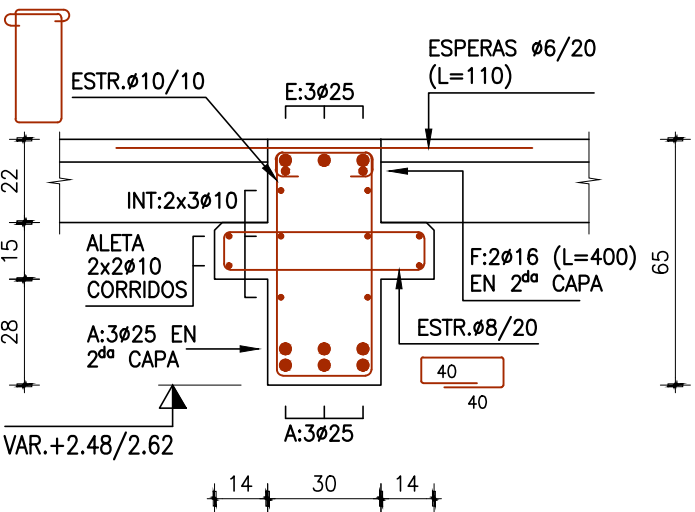
V.167-V.168 / V.179-V.180
V.169-V.170 / V.181-V.182
ALZADO escala: 1/25



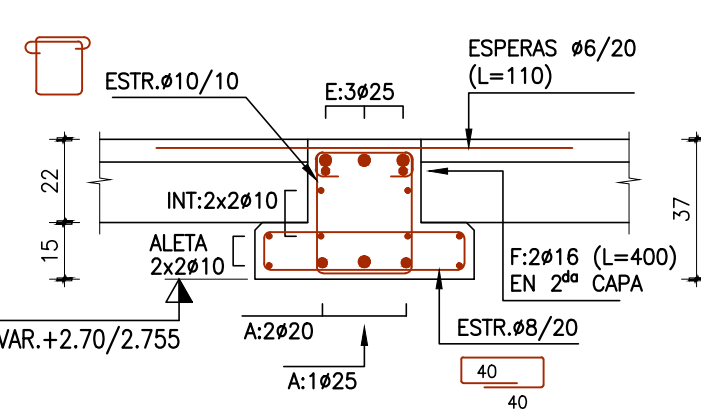
CORTE A-A
escala: 1/20



CORTE B-B
escala: 1/20



CORTE C-C
escala: 1/20



VER DETALLES ARMADURAS EN ESPERA
CARPETA SUPERIOR EN PLANOS E.14 Y E.16

PREVER PASADORES DE ANCLAJE (Ø20) EN
ALETAS DE APOYO LOSETAS PREFABRICADAS
SEGÚN DETALLES EN PLANO E.13.-

CARLOS COLOM Ingeniero Civil RIO NEGRO 1337 - Apto. 507 - Tels. 2900 1353 - 2902 7565 E-MAIL estudio@crings.com.uy		
MODIFICACIONES		
FECHA	MOTIVO	AUTORIZA
R.O	-	20/SET./2022
OBRA CBT DE BARROS BLANCOS - CANELONES Cno. Lorenzo Ventura esq. Angel Coputti		FECHA SEPTIEMBRE/2022 ESCALA 1:25 - 1:20
PLANO E.28 VIGAS TECHO PB (5)		LAMINA L42E20
ARMADURAS		
PRÉSTAMO BID 5337 / OC - UR		UNIDAD DE INFRAESTRUCTURA SECTOR DISEÑO
ANEP - CODICEN		